



REF 1303

LiteAire® VALVED HOLDING CHAMBER

1 LiteAire



Manufacturer
THAYER MEDICAL CORPORATION
4575 S Palo Verde Rd, Ste 337
Tucson, AZ 85714-1961 USA
www.thayermedical.com

EC REP MDSS GmbH
Schiffgraben 41
30175 Hannover Germany



U.S. Patent No. 6,202,643; 6,550,473; 6,679,252 and International Patents.

Made in USA

Caution: Federal (USA) law restricts this device to sale by or on the order of a physician or other practitioner licensed to prescribe by law.



(01)00383480000495(11)151028(10)000000

2015-10

LOT 000000

EN Dual-Valved Holding Chamber

- Clean, Ready to Use • Easy Assembly • Printed with Soy Ink
- May be Flattened Between Uses • No Natural Latex

ES Cámara de Retención con Válvula Dual

- Limpio, Listo Para Usar • Fácil Ensamblado • Impreso con Tinta de Soya
- Puede Ser Redoblado entre Usos • Sin Látex Natural

FR Chambre à Air à Double Valve

- Propre, prête à être utilisée • Facile à assembler • Imprimé avec de l'encre de soja
- Peut être aplatie entre les utilisations • Aucun latex du caoutchouc naturel

DE Doppel-Ventil Vorschaltkammer

- Sauber, bereit zur Anwendung • Einfache Handhabung
- Gedruckt mit Sojabohnenölkfarbe
- Lässt sich zwischen den Anwendungen wieder zusammenlegen
- Kein natürliches Latex

IT Camera d'Espansione con Doppia Valvola

- Pulita, Pronta all'Uso • Di Facile Assemblaggio • Stampata con olio di soia
- Richiudibile dopo l'uso • Esente da Lattice Naturale

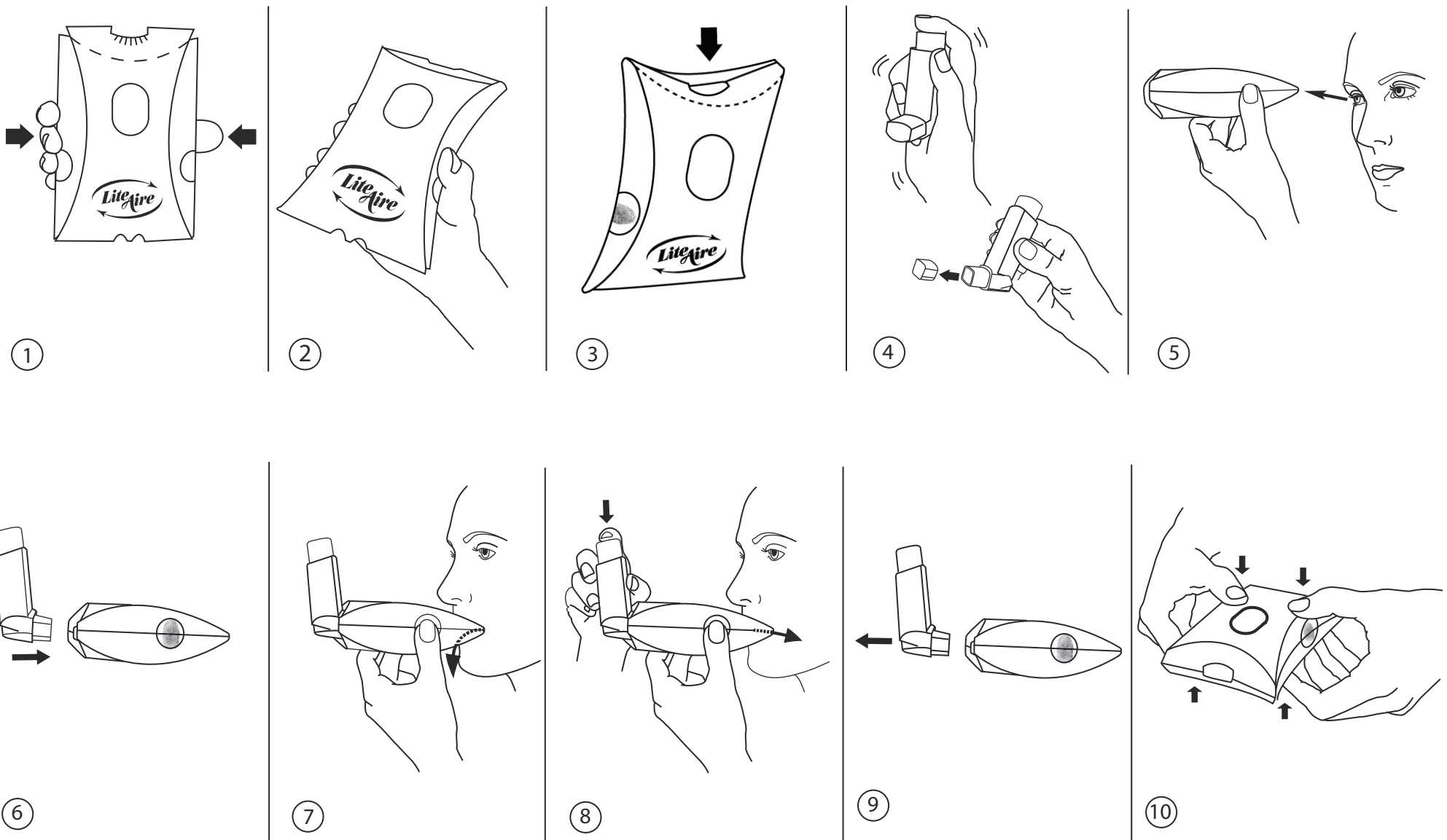
NL Kamer met twee ventielen

- Schoon, klaar voor gebruik • Gemakkelijk in elkaar te zetten • Gedrukt met soja-inkt
- Kan tussen het gebruik door ingeklapt worden • Geen natuurlijke latex



LITEAIRE LOGO and THAYER MEDICAL LOGO are registered trademarks of Thayer Medical Corporation

© 2015 Thayer Medical Corporation



INSTRUCTIONS FOR USE (single patient use only)

EN ENGLISH

INTENDED USE

The LiteAirè is a portable, pop-up dual-valved holding chamber designed to be used with virtually all metered dose inhalers (MDIs). The purpose of the LiteAirè is to improve the delivery of the MDI medication to your lungs.

HOW TO ASSEMBLE YOUR LITEAIRE

1. Place your fingers in the middle of the LiteAirè along the long sides of the chamber. (Fig. 1)
2. Gently squeeze the device to make the LiteAirè pop up fully. The side panels will snap into place. (Fig. 2 and Fig. 3)

HOW TO USE YOUR LITEAIRE WITH YOUR MDI

1. Remove the cap from the inhaler mouthpiece. (Fig. 4)
2. Shake the inhaler prior to use as directed by the manufacturer. (Fig. 4)
3. Insert the inhaler canister mouthpiece firmly into the LiteAirè inhaler port. (Fig. 6)
4. Firmly grasp your LiteAirè with your thumb and fingers on either side at the point where you feel the paperboard inner wall. Gently squeeze the side panels to ensure the most effective treatment. (Fig. 7)
5. Close your lips firmly around the small holes on the mouthpiece of the LiteAirè.
6. Exhale fully into the mouthpiece (Fig. 7). As you begin to inhale, press down on the metal canister to spray one puff of medication. Continue inhaling slowly and deeply. Hold your breath for 5 to 10 seconds. (Fig. 8)
7. If your physician has directed you to take more than one puff, repeat step 6.
8. Remove the inhaler and flatten LiteAirè between uses. (Fig. 9 and Fig. 10)

FOR BEST RESULTS

1. Hold side panels near the mouthpiece where you feel the paperboard inner wall.
2. For maximum results, start inhaling at the same time that you squeeze the MDI canister.
3. Inhale as slowly and deeply as possible through your mouth, to fill your lungs with the medication. Be sure to hold your breath for 5 to 10 seconds.
4. Each LiteAirè can be used for multiple puffs. We recommend that you replace your LiteAirè weekly or sooner if it is crushed, soggy, contaminated or discolored.



WARNING

Always look inside the mouthpiece and chamber before you use the LiteAirè to be sure there are no small objects that could be inhaled (such as coins, lint, buttons, etc.).

MODE D'EMPLOI (pour un seul patient)

FR FRANÇAIS

UTILISATION PRÉVUE

Le dispositif LiteAirè est une aérochambre à deux valves déployable et portable conçue pour être utilisée avec pratiquement tous les aérosols-doseurs. Le but du dispositif LiteAirè est d'améliorer l'administration du médicament en aérosol-doseur dans vos poumons.

COMMENT ASSEMBLER VOTRE LITEAIRE

1. Placez vos doigts au milieu du dispositif LiteAirè, le long des côtés longs de l'aérochambre. (Fig. 1)
2. Pressez doucement l'appareil afin que le dispositif LiteAirè puisse se déployer complètement. Les panneaux latéraux se fixeront en place. (Fig. 2 et Fig. 3)

COMMENT UTILISER VOTRE LITEAIRE AVEC VOTRE AÉROSOL-DOSEUR

1. Retirez le capuchon de l'embout buccal de l'inhalateur. (Fig. 4)
2. Secouez l'inhalateur avant l'utilisation comme indiqué par le fabricant. (Fig. 4)
3. Insérez l'embout buccal de l'absorbeur d'inhalateur fermement dans l'orifice de l'inhalateur LiteAirè. (Fig. 6)
4. Saisissez fermement votre dispositif LiteAirè avec votre pouce et vos doigts sur n'importe quel côté usqu'à ce que vous sentiez la paroi interne du carton. Pressez doucement les panneaux latéraux afin d'assurer le traitement le plus efficace. (Fig. 7)
5. Appuyez fermement vos lèvres sur les petits trous de l'embout buccal du dispositif LiteAirè.
6. Faites une grande expiration dans l'embout buccal (Fig. 7). Lorsque vous commencez à inhaler, appuyez sur l'absorbeur métallique afin de vaporiser une bouffée de médicament. Continuez à inhaler lentement et profondément. Retenez votre souffle pendant 5 à 10 secondes. (Fig. 8)
7. Si votre médecin vous a indiqué de prendre plus d'une bouffée, répétez l'étape 6.
8. Enlevez l'inhalateur et aplanissez le dispositif LiteAirè entre les utilisations. (Fig. 9 et Fig. 10)

POUR DE MEILLEURS RÉSULTATS

1. Tenez les panneaux latéraux près de l'embout buccal à l'endroit où vous sentez la paroi interne du carton.
2. Pour des résultats accrus, commencez à inhaler en même temps que vous pressez l'absorbeur d'aérosol-doseur.
3. Inhalez aussi lentement et profondément que possible par la bouche pour remplir vos poumons du médicament. Assurez-vous de retenir votre souffle pendant 5 à 10 secondes.
4. Chaque dispositif LiteAirè peut être utilisé pour plusieurs bouffées. Nous vous recommandons de remplacer votre dispositif LiteAirè toutes les semaines ou plus tôt si le dispositif est écrasé, trempé, contaminé ou décoloré.



AVERTISSEMENT

Avant d'utiliser le dispositif LiteAirè, regardez toujours à l'intérieur de l'embout buccal et de l'aérochambre pour vous assurer qu'ils ne contiennent pas de petits objets qui pourraient être avalés (comme des pièces de monnaie, de la charpie, des boutons, etc.).

ISTRUZIONI DI IMPEIGO (monopaziente)

IT ITALIANO

INDICAZIONI D'IMPIEGO

LiteAirè è una camera d'espansione portatile a doppia valvola da aprire e richiudere, progettata per l'impiego virtualmente con qualunque inalatore predosato (MDIs). Il LiteAirè si propone di migliorare la somministrazione polmonare dei farmaci aerosolizzabili tramite inalatori predosati.

COME ASSEMBLARE IL VOSTRO LITEAIRE

1. Posizionare le dita al centro delle due costole laterali del LiteAirè. (Fig. 1)
2. Esercitare una leggera pressione sul dispositivo per provocarne la conformazione d'impiego. I pannelli laterali, se correttamente sollecitati, si assestano in posizione d'uso. (Fig. 2 e Fig. 3)

COME IMPIEGARE IL VOSTRO LITEAIRE ED INALATORE PREDOSATO.

1. Rimuovete il cappuccio dal boccaglio della bomboletta dell'inalatore predosato. (Fig. 4)
2. Agitate bene l'inalatore predosato, almeno 4 o 5 volte. (Fig. 4)
3. Inserite saldamente il boccaglio della bomboletta dell'inalatore predosato nell'apposita apertura del LiteAirè. (Fig. 6)
4. Afferrate saldamente il Vostro LiteAirè da entrambi i lati tra il pollice e le dita lungo la costolatura predisposta per sviluppare le pareti laterali. Comprimerne con delicatezza i pannelli laterali per consentire un trattamento veramente efficace. (Fig. 7)
5. Chiudete saldamente la labbra attorno alle piccole aperture circolari del boccaglio del LiteAirè.
6. Espirate completamente nel boccaglio (Fig. 7). Appena iniziate ad ispirare azionate il contenitore predosato per erogare un "puff" di medicazione. Continuate ad ispirare lentamente e profondamente. Trattene il respiro dai 5 ai 10 secondi. (Fig. 8)
7. Se il vostro medico vi ha prescritto più di una erogazione, ripetete quanto indicato dal punto 2 al punto 6.
8. Rimuovete la bomboletta dell'inalatore predosato e riponetelo il LiteAirè chiuso tra un impiego e l'altro. (Fig. 9 e Fig. 10)

COME OTTENERE I MIGLIORI RISULTATI

1. Impugnare i pannelli laterali vicino al boccaglio ove si sente la parete interna.
2. Per ottenere i migliori risultati, iniziate l'inspirazione contemporaneamente all'azionamento della bomboletta dell'inalatore.
3. Ispirate quanto più lentamente e profondamente possibile per riempire i polmoni di medicazione. Assicuratevi di trattenere il respiro dai 5 ai 10 secondi.
4. Ogni LiteAirè può essere impiegato per erogazioni (Puff-Spray) multiple. Se ne raccomanda la sostituzione settimanale o quanto prima in caso si ammacchi, si impregni, si contaminino o si scolorino.



ATTENZIONE

Guardare sempre all'interno del boccaglio e della camera di espansione, prima dell'impiego del LiteAirè, per assicurarsi dell'assenza di piccoli oggetti che potrebbero essere inalati (come monetine, stoffa, bottoni, ect.).

INSTRUCCIONES DE USO (para uso exclusivo de un paciente)

ES ESPAÑOL

USO PREVISTO

El LiteAirè es un compartimiento desplegable portátil de doble válvula diseñado para ser utilizado con virtualmente todos los inaladores de dosis medida (MDIs). El propósito del LiteAirè es mejorar la entrega de la medicación del MDI a sus pulmones.

CÓMO ENSAMBLAR SU LITEAIRE

1. Coloque sus dedos en el medio del LiteAirè a lo largo de los lados largos de el compartimiento. (Fig. 1)
2. Oprima suavemente el dispositivo para que el LiteAirè se despliegue completamente. Los paneles laterales deben encajarse a presión si están erigidos correctamente. (Fig. 2 y Fig. 3)

CÓMO UTILIZAR SU LITEAIRE Y MDI

1. Quite la tapa de la boquilla del MDI. (Fig. 4)
2. Sacuda bien el MDI, por lo menos 4 o 5 veces. (Fig. 4)
3. Inserte la boquilla del MDI firmemente en el extremo del adaptador de MDI del LiteAirè. (Fig. 6)
4. Agarre firmemente su LiteAirè con su pulgar y sus otros dedos a cada lado en el punto donde sienta la parte interna del cartón del LiteAirè. Oprima suavemente los paneles de los lados para asegurar de que tenga un tratamiento efectivo. (Fig. 6)
5. Cierre los labios firmemente alrededor de los agujeros redondos pequeños en la boquilla del LiteAirè.
6. Exhale en la boquilla (Fig. 7). Cuando empiece a inhalar, presione hacia abajo el frasco del MDI para depositar un soplo de la medicación en el compartimiento. Continue inhalando lenta y profundamente a través de la boquilla. Sostenga su respiración por 5 a 10 segundos. (Fig. 8)
7. Si su médico le ha ordenado tomar más de una inhalación, repita los pasos 2 a 6.
8. Retire el MDI y aplane el LiteAirè entre aplicaciones. (Fig. 9 y Fig. 10)

PARA LOS MEJORES RESULTADOS

1. Sostenga los paneles laterales cerca de la boquilla donde usted pueda sentir la parte interna del cartón del LiteAirè.
2. Para conseguir la dosis máxima de la medicación, comience a inhalar al mismo tiempo que usted exprime el frasco del MDI.
3. Inhale tan lenta y profundamente a través de su boca como sea posible para así llenar sus pulmones con la medicación. Asegúrese de sostener su respiración por 5 a 10 segundos.
4. Cada LiteAirè se puede utilizar para inhalaciones múltiples. Recomendamos que usted substituya su LiteAirè semanalmente o si llega a ser machacado, empapado, contaminado o descolorido.



ADVERTENCIA

Siempre mire dentro de la boquilla y dentro del compartimiento antes de que usted utilice el LiteAirè para asegurarse de que no haya objetos pequeños que podrían ser inalados (tales como monedas, pelusas, botones, etc.).

GEBRAUCHSANLEITUNG (Einpatientenprodukt)

DE DEUTSCH

ANWENDUNGSGEBIETE

LiteAirè ist eine trag- und faltbare Doppel-Ventil Vorschalt-kammer, die mit allen gängigen Dosieraerosolen verwendet werden kann. Mit dem Lite Airè ist es möglich den Transport des Medikaments in die Lungen zu verbessern.

WIE SIE DAS LITEAIRE ZUSAMMENSETZEN

1. Fassen Sie das Lite Airè mit Ihren Fingern an den länglichen Seiten der Kammer. (Abb. 1)
2. Drücken Sie das Instrument sanft zusammen, um das LiteAirè vollständig zu entfalten. Dabei rasten die seitlichen Wände ein. (Abb. 2 und Abb. 3)

WIE SIE LITEAIRE VERBINDUNG MIT DEM DOSIERAEROSOL BENUTZEN

1. Entfernen Sie die Schutzkappe vom Mundstück des Dosieraerosol-Kanister. (Abb. 4)
2. Schütteln Sie das Fläschchen mit dem Medikament kräftig mindestens 4- 5 mal. (Abb. 4)
3. Setzen Sie das Mundstück des Fläschchens fest in die dafür vorgesehene Öffnung des Lite Airè. (Abb. 6)
4. Halten Sie das LiteAirè zwischen Daumen und Zeigefinger an jeweils einer Seite an der Stelle fest, an der die innere Pappwand zu spüren ist. Drücken Sie die seitlichen Wände sanft zusammen, um eine maximal wirksame Behandlung zu erzielen. (Abb. 7)
5. Umschließen Sie mit Ihren Lippen fest die kleinen runden Löcher am Mundstück des Lite Airè
6. Atmen Sie durch das Mundstück aus (Abb. 7). Drücken Sie danach den Kanister mit dem Medikament um einen Sprühstoß (nur einen!) in die Kammer zu sprühen. Atmen Sie langsam und tief durch das Mundstück ein und halten sie den Atmen für 5 bis 10 Sekunden lang an. (Abb. 8).
7. Wenn Ihr Arzt Ihnen mehr als eine Dosis verordnet hat, wiederholen Sie die Schritte 2-6.
8. Danach entfernen Sie das Fläschchen mit dem Medikament und legen den Lite Airè wieder zusammen. (Abb. 9 und Abb. 10)

UM BESTE ERGEBNISSE ZU ERZIELEN

1. Halten Sie die seitlichen Wände nahe an der Stelle des Mundstücks fest, an der die innere Pappwand zu spüren ist.
2. Für optimale Ergebnisse atmen Sie ein und drücken Sie gleichzeitig den Dosieraerosol-Kanister.
3. Atmen Sie dabei so lange und so tief wie möglich durch den Mund ein, um Ihre Lungen mit dem Medikament zu füllen. Halten Sie anschließend Ihren Atem 5 bis 10 Sekunden an.
4. Jedes LiteAirè kann für mehrere Dosierungen verwendet werden. Wir empfehlen, das LiteAirè wöchentlich zu wechseln. Falls es zerdrückt, feucht, kontaminiert oder verfärbt ist, sollte es früher gewechselt werden.



WARNHINWEIS

Schauen Sie vor jeder Anwendung in das Mundstück und in die Kammer, um sicher zugehen, dass sich keine kleinen Gegenstände darin befinden, die eingeatmet werden könnten.

GEBRUIKSAANWIJZING (enkele patiënt gebruik)

NL NEDERLANDS

BEOOGD GEBRUIK

De LiteAirè is een draagbare, uitklapbare kamer met twee ventielen, bedoeld voor gebruik met vrijwel alle afgemeten-dosisinhalatoren (metered dose inhalers, MDI's). Het doel van de LiteAirè is het verbeteren van de afgifte van de MDI-medicatie aan uw longen (Afb. 1).

HOE ZET U DE UW LITEAIRE IN ELKAAR

1. Plaats uw vingers in het midden van de LiteAirè, naast de lange zijden van de kamer. (Afb. 1)
2. Druk voorzichtig op de LiteAirè om het apparaat volledig te laten uitklappen. De zijstukken klappen op hun plaats. (Afb. 2 en Afb. 3)

HOE GEBRUIKT U DE LITEAIRE MET UW DOSISINHALATOR (MDI)

1. Verwijder de dop van het mondstuk van de inhalator. (Afb. 4)
2. Schud de inhalator voor gebruik, zoals aangegeven door de fabrikant. (Afb. 4)
3. Steek het mondstuk van de inhalatorbus stevig in de poort van de LiteAirè-inhalator. (Afb. 6)
4. Pak de LiteAirè aan beide zijden met uw duim en vingers goed vast, op het punt waar u de kartonnen binnenwand voelt. Knijp voorzichtig in de zijstukken om de meest werkzame behandeling te krijgen. (Afb. 7)
5. Zet uw lippen stevig rond de kleine gaatjes op het mondstuk van de LiteAirè.
6. Adem volledig uit in het mondstuk (Afb. 7). Als u begint met inademen, druk dan op de metalen bus om één pufje met medicatie te verstuiven. Blijf langzaam en diep inademen. Houd uw adem 5 tot 10 seconden in. (Afb. 8)
7. Als uw arts u heeft verteld dat u meer dan één pufje moet nemen, herhaal dan stap 2 tot en met 5.
8. Verwijder de inhalator en klap de LiteAirè tussen het gebruik door in. (Afb. 9 en Afb. 10)

VOOR DE BESTE RESULTATEN

1. Houd de zijstukken vlak bij het mondstuk waar u de kartonnen binnenwand voelt.
2. Voor een optimaal resultaat begint u met inademen op het moment dat u de MDI-bus indrukt.
3. Adem zo langzaam en diep mogelijk door uw mond in om uw longen met de medicatie te vullen. Zorg dat u uw adem 5 tot 10 seconden inhoudt.
4. Elke LiteAirè kan voor meerdere pufjes gebruikt worden. Wij bevelen u aan om uw LiteAirè wekelijks te vervangen, of vaker wanneer het apparaat verfrommeld, nat, besmet of verkleurd is.



WAARSCHUWING

Kijk voordat u de LiteAirè gebruikt altijd in het mondstuk en de kamer om er zeker van te zijn dat er geen kleine voorwerpen in zitten die ingeademd zouden kunnen worden (zoals munten, verbandmiddel, knopen, enz.)